

### Lederkombi Maßanleitung

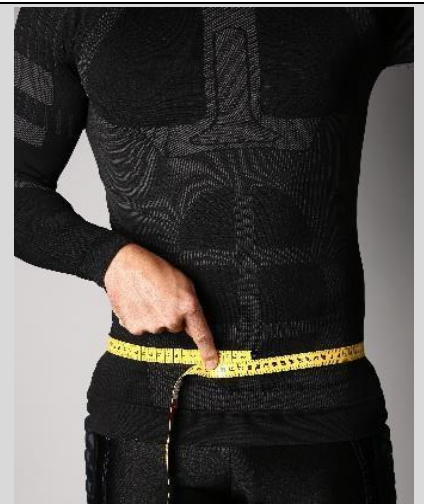
Folgen Sie den Anweisungen bitte sehr sorgfältig und verwenden Sie dazu die Fotos als Hilfe.  
Alle Maße müssen in Zentimeter gemessen werden. Nehmen sie die Maße mit Hilfe einer zweiten Person.  
Bei Fragen helfen wir Ihnen gerne weiter. Das weiß markierte Maß unter den Bildern, sind die Maße  
unseres Modells und sollen eine Referenz geben.



1. Brustumfang = 92 cm  
Gerade über die Brustwarzen



Info: Der Bauchnabel bildet für alle  
folgenden Maße die Taille



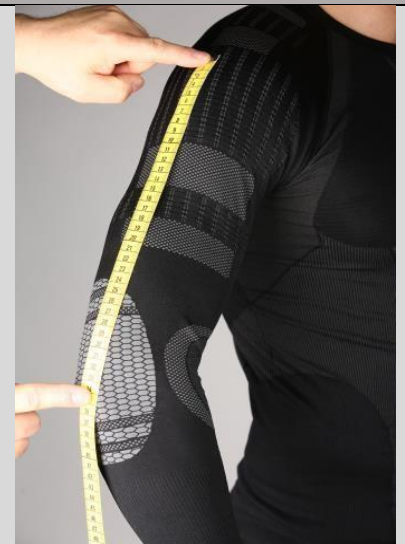
2. Taille (Bauchnabel) = 77 cm  
Gerade über den Bauchnabel



3. Hals = 37 cm



4. Vollständige äußere Armlänge = 72 cm  
Bis zur Mitte des Handknöchels



5. Schulter zu Ellbogen = 40 cm



6. Ellbogen zu Handgelenk = 34 cm



7. Bizepsumfang = 31 cm  
Ohne anzuspannen über die dickste Stelle



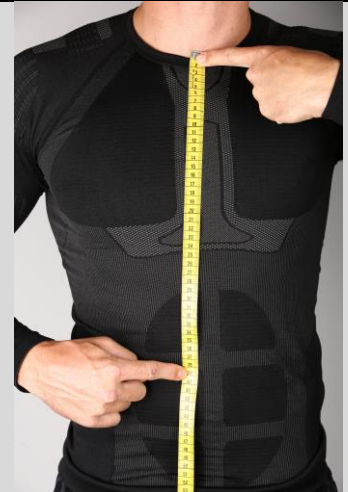
8. Unterarmumfang = 27 cm  
Ohne anzuspannen über die dickste Stelle



9. Handgelenk = 19 cm



10. Schulter zu Schulter = 58 cm  
(Von Knochen zu Knochen)



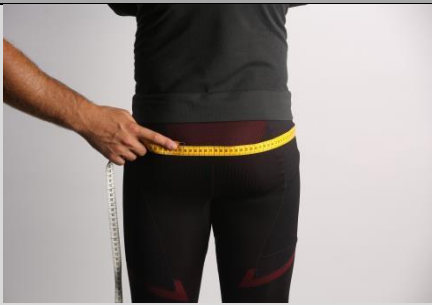
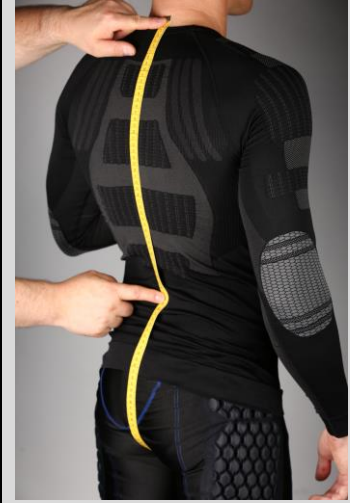
11. Hals zu Bauchnabel = 42 cm



12. Nacken zu Taille (Höhe des Bauchnabels) = 42 cm



13. Vom Hals (vorne) durch den Schritt bis zum Hals (hinten) = 158 cm  
stramm durch den Schritt



14. Hüfte (Dickste Stelle) = 87 cm  
Gerade über die dickste Stelle



15. Oberschenkel oben = 48 cm



16. Oberschenkel unten = 42 cm



17. Knieumfang = 38 cm



18. Wade = 36 cm Ohne  
anzuspannen über die Dickste  
stelle



19. Knöchel = 24 cm  
Knapp über dem Knöchel



20. Schrittlänge (Innen) = 85 cm  
Hoch im Schritt anlegen

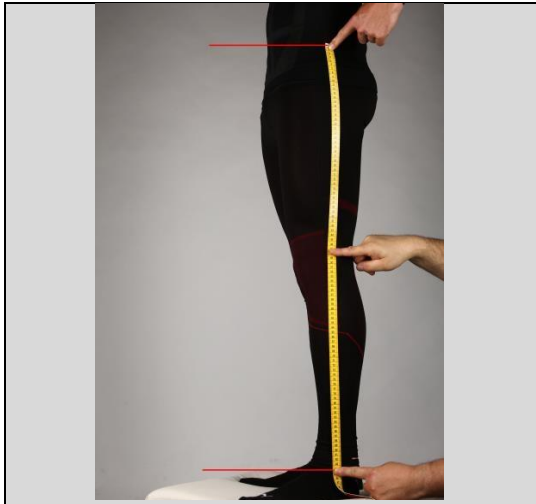


21. Bund der Unterwäsche zur Mitte des  
Knies (Höhe Bauchnabel) = 56 cm



22. Mitte des äußeren Knies zum Knöchel = 45  
cm





23. Seite des Beins (Höhe Bauchnabel) zum Knöchel  
= 100 cm

STAY  
SEXY  
GET SAFE!

Messdaten: Measuring data:	Gemessenes Maß: Measure:
Fahrer Name: Rider name:	
Größe in cm (Vom Nacken bis zum Knöchel (Gesamtlänge der Lederkombi)) Height:	
Gewicht in kg: Weight:	
1. Brustumfang = cm Chest	
2. Taillie (Bauchnabel) = cm Waistline (your navel)	
3. Hals = cm Neck	
4. Vollständige äußere Armlänge = cm Complete outside sleeve length	
5. Schulter zum Ellbogen = cm Shoulder to elbow	
6. Ellbogen zum Handgelenk = cm Elbow to wrist	
7. Bizepsumfang = cm Biceps	
8. Unterarmumfang = cm Forearm	
9. Handgelenk = cm Wrist	
10. Schulter zu Schulter = cm Shoulder to shoulder	
11. Hals zum Bauchnabel = cm Nack to navel	
12. Hals zu Taille (Rücken) = cm Neck to waistline (back)	
13. Vom Hals (vorne) durch den Schritt bis zum Hals (hinten) = cm From neck through crotch to back of neck	
14. Hüfte (Dickste Stelle) = cm Hips	
15. Oberschenkel oben = cm Upper thigh	

16. Oberschenkel unten = <b>cm</b> Lower thigh	
17. Knieumfang = <b>cm</b> Knee	
18. Wadenumfang = <b>cm</b> Calf	
19. Knöchel = <b>cm</b> Ankle	
20. Schrittlänge (Innen) = <b>cm</b> Inseam	
21. Bund der Unterwäsche zur Mitte des Knies = <b>cm</b> Waistline to center of knee	
22. Mitte des äußeren Knies zum Knöchel = <b>cm</b> Center of outside knee to ankle	
23. Seite des Beins (Von der Höhe der Taillie) zum Knöchel = <b>cm</b> Side of leg (from the heigh of navel) to ankle	

**SEJA**  
**GET SAFE!**